

Changé

saison

26 culturelle 27

Plongez
avec nous
dans le bain
joyeux
et revigorant
de l'art !

ET AU MILIEU COULE UNE RIVIÈRE

CHRISTINE NADAU
Maire de Changé

CORINNE PERRIER
Adjointe chargée
des affaires culturelles,
du patrimoine
et de l'animation locale

ANNAÏK BESNIER
Directrice
des services culturels

Nous sommes heureux de partager avec vous le programme de notre saison culturelle 2026/2027. Une saison que nous avons voulue vivifiante, joyeuse et ouverte à toutes et tous.

Au fil de ces pages se dévoile le travail d'une cinquantaine d'artistes qui mêlent intimement leurs vies à leurs créations. À l'image de la couverture de ce programme, traversée d'ondulations aquatiques, nous souhaitons faire rayonner ce courant continu, libre et puissant qu'est la création artistique. Car la culture est un mouvement. Elle circule, relie, rassemble. Elle irrigue nos imaginaires autant que nos rencontres.

Et quel plus beau théâtre que celui qu'offre la nature ? Cette saison, les paysages de Changé deviendront les décors de nombreuses représentations. Nous ouvrirons et clôturerons l'année à ciel ouvert. Entre-temps, nous emprunterons les sentiers des bois, où l'on croquera un faune musicien, un loup en slip et les traces d'autres animaux, réels ou fantastiques... Au détour d'un spectacle, d'une rue ou d'un chemin, le sauvage ne sera jamais bien loin.

Plurielle, sensible et accessible à tous les âges, cette programmation explore de nouveaux regards sur le vivant, l'écologie, le sport ou encore nos façons d'être ensemble. Des sujets essentiels, abordés avec exigence, mais toujours avec joie, humour et légèreté.

Cette saison est aussi une invitation à ralentir, à se retrouver, à partager des émotions collectives loin du flux incessant des écrans. Une invitation à venir faire l'expérience d'une culture vivante, accessible à toutes et tous, et à plonger avec nous dans le bain joyeux et revigorant de l'art.

Alors... prêt-es à vous jeter à l'eau ?

AGENDA

30/08 Rendez-vous au parc!	p. 08
12/09 Victor Hugoat : N° 1 du rap français Bart	p. 10
19/09 Cluedo géant Journées européennes du patrimoine	p. 12
02/10 Laura Cahen	p. 14
23/10 La Fabrique Compagnie Sans Soucis	p. 16
13/11 Le Siffleur et son quatuor Fred Radix et Well quartet	p. 18
12/12 Tout comme moi Collectif 4 ^e Souffle	p. 20
15/01 2 ½ Alex Vizorek	p. 22
29/01 Conseils aux spectateurs Jérôme Rouger	p. 24
07/02 Murmures de la forêt Ensemble instrumental de la Mayenne	p. 26
13/02 Y'a plus qu'à Scena Nostra	p. 28
25/02 Starting-block La Collective Ces filles-là	p. 30
04/03 BPM Compagnie Poc	p. 32
21/03 Le Loup en slip Collectif Grand Vacarme	p. 34
10/04 Piers Faccini	p. 36
20/05 À la trace Uppercut Prod	p. 38
13/06 Molière et ses masques Le K	p. 40
19/06 Fête de la musique*	
<hr/>	
Bonus	p. 44
Éducation artistique et culturelle	p. 46
Soutien à la création	p. 48
Focus sur...	p. 49
Partenariats	p. 50
Générique	p. 52
Billetterie	p. 60
Pratique	p. 64

* Programme disponible quelques semaines avant l'événement

26 - 27

RENDEZ-VOUS

PTIT FAT AND FRIENDS

GALAPIAT CIRQUE

QUIGNON SUR RUE

LE JARDIN DES DÉLICES

BROUHAHA CRÉATIF

AU PARC !

JÉRÔME ROUGER - LA MARTINGALE



DIMANCHE
30 AOÛT
11 H 00
> 19 H 30

PARC
DES ONDINES
GRATUIT

BONUS
Bar
Foodtrucks

Le temps d'un dimanche pas comme les autres, la Saison culturelle de Changé se met au vert dans le parc des Ondines. Au programme : spectacles, marché artisanal, ateliers...

10

seul-en-scène

SAMEDI
12 SEPTEMBRE
20 H 30

LES ONDINES
13 / 10 / 7 €

TOUT PUBLIC
DÈS 10 ANS
DURÉE : 1 H 15

MÉDIA
« Un spectacle érudit,
d'une réjouissante
originalité. Un artiste
prometteur, on n'hésite
pas ! » Télérama

PARTENARIAT
Avec le Réseau
Chainon, dans
le cadre du Prologue
du Chainon (p.50)

**Et si l'auteur phare du XIX^e siècle
rencontrait le rap français ?
Un seul-en-scène hybride
et malicieux, brillant et inventif.**

Bart a une révélation ! Si Victor Hugo avait vécu aujourd'hui, il aurait été le roi des rappeurs : le « GOAT » (greatest of all times) ! Et cela, le monde doit le savoir. Comment ? En créant un rap pour raconter la vie de l'homme de lettres.

Entre stand-up interactif, galerie de personnages et conférence aussi drôle que savante, Bart offre une performance inclassable. Dialoguant avec l'auteur et parcourant une vie aux allures de roman (ses discours politiques, la bataille d'Hernani, la mort de sa fille Léopoldine), il bâtit un rap percutant... avec le renfort de quelques invités prestigieux comme Jul, PNL ou Kery James !

VICTOR HUGOAT

N°1 DU RAP FRANÇAIS

BART



12

patrimoine

SAMEDI
19 SEPTEMBRE
14 H 00
> 18 H 30

PARC
DES ONDINES
GRATUIT

TOUT PUBLIC
DÈS 7 ANS
DURÉE : 1 H 30

BONUS
○ De 16 h 00 à 17 h 00,
l'enquête s'interrompt
le temps d'un concert
du duo Aksak

PARTENARIAT
Avec Laval Tourisme,
dans le cadre
des Journées
européennes
du patrimoine

**Devenez détective le temps
d'une enquête dans un décor grandeur
nature : le parc des Ondines !**

Au meurtre ! À l'assassin !
Le sénateur Jacques-Marie Camou
de Cassaignolles a été retrouvé mort
ce matin près des rives de la Mayenne.
La police a réuni tous ceux présents
sur les lieux au moment du crime, autant
de suspects potentiels... L'inspecteur
Eugène Moustache compte maintenant
sur votre aide pour les interroger
et démasquer le ou les coupables !

Mener l'enquête en découvrant
le patrimoine local sous un angle inédit :
c'est la belle idée de ce Cluedo géant
organisé chaque année dans un lieu
emblématique du territoire par Laval
Tourisme. Interprétée par la troupe Pincés
de Scène, une enquête historique
et immersive qui saura captiver toute
la famille !

CLUEDO GÉANT

JOURNÉES EUROPÉENNES
DU PATRIMOINE



VENDREDI
2 OCTOBRE
20 H 30

L'ATELIER
DES ARTS
VIVANTS
20 / 17 / 14 €

TOUT PUBLIC
DURÉE: 1 H 20

MÉDIA
« Classe et intemporel »
Radio France

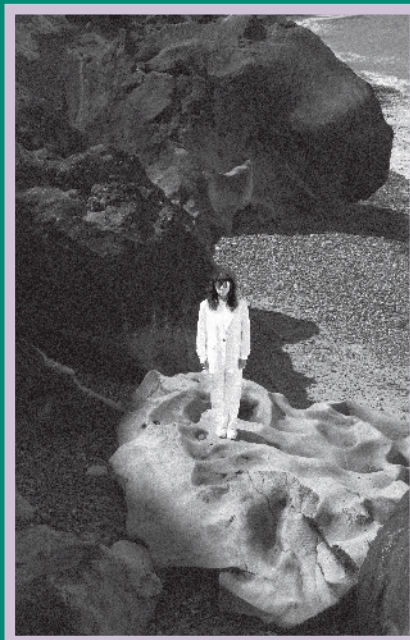
Intime et rêveuse, la pop haut perchée de Laura Cahen palpite sur scène et sous la peau.

Ce fut d'abord une belle découverte dans la constellation de la chanson française : celle de deux premiers albums à la grâce pop enchanteresse, *Nord* et *Une fille*. Puis *De l'autre côté*, superbe troisième disque, qui fit briller davantage encore l'étoile de Laura Cahen, et cette musique envoûtante à plus d'un titre.

Par ses atmosphères d'electro-folk astrale, bercée de cordes vibrantes, de claviers délicats. Par cette voix, aussi, qui tutoie les hauteurs et chuchote à nos oreilles. Par ces chansons, enfin, aux émotions fortes et mélodies fascinantes, qui s'offrent en cocons face au chaos du monde. Sur scène, accompagnée de trois musiciens, la magie opère au centuple !

LAURA CAHEN

DE L'AUTRE CÔTÉ



LA FABRIQUE

COMPAGNIE
SANS SOUCIS

VENDREDI
23 OCTOBRE
10 H 30
14 H 30

**L'ATELIER
DES ARTS
VIVANTS**
6 €

FAMILLE
DÈS 3 ANS
DURÉE : 40 MIN

MÉDIA
« Un petit bijou délicat
et tendre » Le Figaro

PARTENARIAT
Avec Le Théâtre
de Laval, dans le cadre
du festival Pupazzi
(p. 50)

**Quand la ville dévore la campagne,
comment retrouver la beauté ?
Tout en musique et en papier,
une magnifique fable écologique.**

L'amitié entre un arbre et un enfant : ensemble, ils vont grandir et se transformer au fil des saisons. Mais le paysage aussi change, et l'arbre disparaît derrière la grisaille des murs. Alors, l'enfant devenu grand doit se faire bricoleur pour redonner des couleurs au béton.

Né d'un constat – le recul de la nature aux abords des villes et villages –, ce théâtre de papier est un conte musical sur le temps qui passe et le monde qui bouge. À l'aide de mécanismes ludiques et ingénieux, deux comédiens donnent vie à cet univers de poche pour un moment suspendu, d'une poésie rare et d'une apaisante douceur.



LE SIFFLEUR ET SON QUATUOR

FRED RADIX ET WELL QUARTET

Un maestro de la musique sifflée expose son art au grand jour et embarque le public, pour un récital excentrique et burlesque !

**VENDREDI
13 NOVEMBRE
20 H 30**

**LES ONDINES
20 / 17 / 14 €**

**TOUT PUBLIC
DÈS 8 ANS
DURÉE : 1 H 20**

BONUS
○ Prélude par
le Conservatoire
de Laval Agglo (p. 44)

Pupitre, baguette de chef et queue de pie : on croit d'abord assister à un très sérieux concerto pour cordes. Mais Fred Radix n'est pas un musicien comme les autres : c'est un siffleur d'exception ! Bien décidé à transmettre sa passion et à faire rayonner cette culture méconnue...

Armé d'autodérision et épaulé d'un quatuor à cordes (le formidable Well quartet), Fred Radix casse les codes de la musique classique et n'hésite pas à mettre le public à l'épreuve. Conférencier déjanté autant qu'interprète virtuose (sifflant de Mozart aux Beatles, de Schubert à Ennio Morricone), il offre un show inclassable et joyeusement foutraque.



TOUT COMME MOI

COLLECTIF 4^E SOUFFLE

SAMEDI
12 DÉCEMBRE
10 H 30

LES ONDINES
6 €

JEUNE PUBLIC
DÈS 18 MOIS
DURÉE: 30 MIN

BONUS
○ Séances scolaires
et petite enfance (p. 46)

Musique, acrobaties et art du clown :
un spectacle interactif pensé et joué
pour le très jeune public, comme
une ode à l'écoute et au partage.

Un acrobate virevoltant et une clown
maladroite se rencontrent au son
d'une violoncelliste. Ils se découvrent,
s'observent, s'imitent joyeusement
dans un effet de miroir déformant.
Et, au rythme de la musique, ouvrent
petit à petit leur espace de jeu.

Au plus proche de la scène, les enfants
sont ici acteurs du spectacle ! Leurs
réactions viennent nourrir le jeu des
artistes, créant un dialogue qui rend
chaque représentation unique.
L'exploration, le rapport à l'autre, le corps
et sa motricité : autant d'enjeux essentiels
dans la vie des tout-petits, pour une
aventure pleine de drôlerie et de poésie.



22

humour

VENDREDI
15 JANVIER
20 H 30

LES ONDINES
20 / 17 / 14 €

TOUT PUBLIC
DÈS 16 ANS
DURÉE : 1 H 15

MÉDIA

« Entre observations savoureuses, anecdotes rocambolesques, le stand-up à la sauce Vizorek fait des étincelles »
Télérama

L'humoriste belge se joue des codes du stand-up dans un nouveau spectacle plus personnel et d'une grande liberté.

Ses premiers seuls-en-scène étaient de brillantes et drolatiques variations autour d'un thème : la culture dans *Alex Vizorek est une œuvre d'art*, la mort dans *Ad Vitam*. Ici, avec pour seul bagage un pied de micro et un carnet de notes, il se réinvente en stand-upper libre et gonflé, prêt à se surprendre lui-même !

Qu'il évoque sa famille ou disserte sexualité entre deux références littéraires, Vizorek se livre sans fard dans un show intimiste, à chaque fois renouvelé. S'y révèle en outre un fantastique sens de l'improvisation, source d'échanges complices et volontiers taquins avec le public. Jubilatoire !

ALEX VIZOREK

2 1/2



24

seul-en-scène

**VENDREDI
29 JANVIER
20 H 30**

**L'ATELIER
DES ARTS
VIVANTS
13 / 10 / 7 €**

**TOUT PUBLIC
DÈS 12 ANS
DURÉE: 1 H 20**

MÉDIA
« Une ode joyeuse
au plaisir d'être
spectateur »
Le Canard enchaîné

**Aussi fine que désopilante,
cette vraie-fausse conférence
interroge la place du spectateur
dans l'expérience théâtrale.**

On évoque souvent, au théâtre, le jeu des comédiens, la qualité du texte, celle de la mise en scène... mais rarement le rôle du public. Et si être spectateur relevait aussi d'un « art » à part entière, avec ses attitudes, ses rituels, ses tics et travers ?

Entre stand-up et conférence décalée, l'inénarrable Jérôme Rouger s'appuie sur sa propre expérience pour nous tendre un miroir - pas toujours flatteur ! - et prodiguer ses conseils absurdes ou avisés. Bourrée de clins d'œil et d'autodérision, ce petit traité de sociologie du public est un réjouissant pas de côté, une drôle et singulière mise en abyme.

CONSEILS AUX SPECTATEURS

JÉRÔME ROUGER
LA MARTINGALE



26

concert dessiné

DIMANCHE
7 FÉVRIER
17 H 00

L'ATELIER
DES ARTS
VIVANTS
6 €

FAMILLE
DÈS 5 ANS
DURÉE : 40 MIN

BONUS

- Atelier avec François Soutif (p. 44)
- Prélude par le Conservatoire de Laval Agglo (p. 44)
- Parcours découverte (p. 44)
- Séances scolaires (p. 46)

**Promenons-nous dans les bois !
Un illustrateur et treize instrumentistes
nous emmènent en forêt pour
une odyssée graphique et musicale.**

Source inépuisable d'histoires et d'imaginaires, les forêts ont inspiré quelques chefs-d'œuvre du répertoire à travers les siècles. La cheffe d'orchestre Chloé Meyzie y a puisé des pièces de choix, pour un voyage cheminant de Debussy à Prokofiev, en compagnie d'un faune espiègle et rêveur !

Après le succès du concert dessiné *Symphonie pour doudous*, l'Ensemble instrumental de la Mayenne poursuit son compagnonnage avec François Soutif. En écho à ces symphonies en sous-bois, l'illustrateur mêle en direct peinture, projections lumineuses et théâtre d'ombres, pour une création d'une inventivité... luxuriante !

MUR- MURES DE LA FORÊT

ENSEMBLE
INSTRUMENTAL
DE LA MAYENNE



Y A PLUS QU'À

SAMEDI
13 FÉVRIER
20 H 30

Peut-on penser l'avenir sans déprimer ?
Cinq comédiens se penchent sur
la question dans un ovni théâtral
tragicomique et sacrément stimulant !

L'ATELIER
DES ARTS
VIVANTS
13 / 10 / 7 €

Le futur ne fait plus rêver : c'est le constat fait par cet auteur d'une troupe de théâtre, frappé du syndrome de la page blanche. Il convoque alors ses comédiens : comment écrire un spectacle où l'espoir demeure ?

TOUT PUBLIC
DÈS 12 ANS
DURÉE : 1 H 10

Entre récits d'anticipation et comédie loufoque, l'auteur et metteur en scène Julien Guyomard a concocté une mise en abyme théâtrale joyeusement débridée ! Nourrie de rencontres bien réelles avec des chercheurs et scientifiques, la pièce articule avec brio le burlesque et le politique pour questionner nos impuissances et nos angoisses écologiques. Sans oublier, derrière la farce, d'esquisser des voies à suivre.

MÉDIA
« Y a plus qu'à, la pièce de théâtre qui réenchante nos futurs climatiques »
Usbek et Rica

SCENA NOSTRA



STARTING-BLOCK

LA COLLECTIVE CES FILLES-LÀ

Dans un match-spectacle à l'énergie conquérante, six comédiennes retracent les luttes de sportives ayant bravé l'interdit. Puissant !

Coup de sifflet, le chronomètre est lancé ! Un combat s'engage : il faut marquer des points. En racontant des histoires, celles d'athlètes qui se sont battues pour faire valoir leurs droits : courir le marathon alors qu'il n'est pas ouvert aux femmes, surfer de nuit car les plages leur sont interdites le jour...

Seules ou à plusieurs voix, les comédiennes se tiennent face au public et habitent avec force ces récits de transgression et de persévérance. Dans une ambiance de stade, elles font souffler dans les gradins le vent d'une lutte joyeuse et honorent ces pionnières à hauteur de leurs exploits. Électrisant !

**JEUDI
25 FÉVRIER
20 H 30**

**LES ONDINES
13 / 10 / 7 €**

**TOUT PUBLIC
DÈS 10 ANS
DURÉE : 1 H 20**



JEUDI
4 MARS
14 H 30

LES ONDINES
6 €

FAMILLE
DÈS 7 ANS
DURÉE : 55 MIN

MÉDIA
« Nulle fausse note,
dans cette belle
découverte ! »
Le Spot

PARTENARIAT
Avec le 6PAR4,
dans le cadre
du festival Monte
dans l'bus (p. 50)

Des balles, des instruments et trois facétieux musiciens-jongleurs pour un laboratoire rythmique à ciel ouvert. Un concert... rebondissant !

BPM ou battement par minute : unité de mesure du tempo et acronyme de ce virevoltant concert jonglé ! Car le rythme est partout dans ce dialogue entre musique et chorégraphie, partition pour un multi-instrumentiste (claviers, basse, mélodica...) et deux jongleurs virtuoses des percussions corporelles.

Ici, les musiciens transforment leurs corps en instruments, les balles et les rebonds en notes, les vibrations en rythmes. Du rap indien au funk en passant par l'electro, *BPM* nous emporte dans une performance à l'harmonie millimétrée, où la musique se regarde et le mouvement s'écoute.

B P M

COMPAGNIE POC



34

théâtre illustré

DIMANCHE
21 MARS
17 H 00

**L'ATELIER
DES ARTS
VIVANTS**
6 €

FAMILLE
DÈS 5 ANS
DURÉE : 45 MIN

ADAPTATION
D'après *Le Loup
en slip T1* de Wilfrid
Lupano, Mayana Itoiz,
Paul Cauuet
© Dargaud, 2016

BONUS
○ Prélude par
le Conservatoire
de Laval Agglo (p. 44)
○ Séance scolaire
(p. 46)

PARTENARIAT
Dans le cadre des
20^{es} Rencontres BD
en Mayenne (p. 50)

**Adapté d'une BD jeunesse à succès,
un conte malin qui aborde avec
humour la peur de l'inconnu.**

Il vit là, au-dessus de la forêt : le loup.
Avec son regard fou et son poil hirsute,
tous les animaux le craignent. Pourtant,
personne ne le connaît vraiment...
Quand un matin, les trois petits cochons
disparaissent, c'est la panique !
Jusqu'au jour où on le croise, vêtu
d'un slip rayé rouge et blanc. Alors,
est-il vraiment si effrayant ?

En mêlant théâtre, bruitages de cinéma
et manipulation de papier, trois artistes
donnent vie avec brio à cette bande
dessinée culte chez petits et grands.
Une histoire tendre et drôle sur la peur
de l'autre, les rumeurs et l'amitié, qui
fait rire autant qu'elle rassure. Vive
le loup en slip !

LE LOUP EN SLIP

COLLECTIF
GRAND VACARME



SAMEDI
10 AVRIL
20 H 30

L'ATELIER
DES ARTS
VIVANTS
20 / 17 / 14 €

TOUT PUBLIC
DURÉE : 1 H 15

BONUS
 ○ Prélude par
 le Conservatoire
 de Laval Agglo (p. 44)

L'artiste italo-britannique à la voix magnétique déploie ses chansons en clair-obscur, aux mille et une influences.

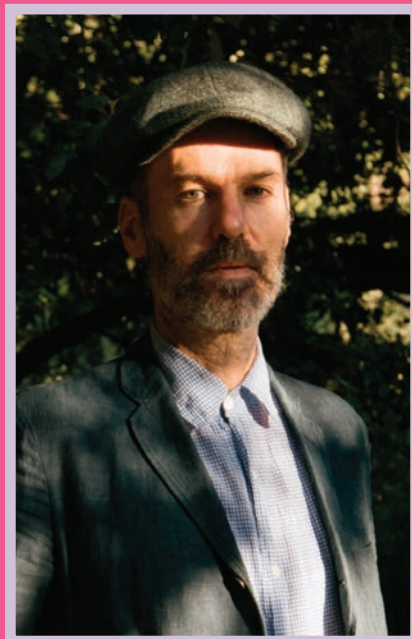
Folk acoustique mis à nu ou profusion d'arrangements nappés de cordes, racines blues du Mississippi ou vents musicaux soufflant d'Afrique ou des Balkans : libre, curieuse, la musique de Piers Faccini ne s'est jamais murée dans un style, une formule.

Depuis ses débuts il y a 25 ans, l'auteur-compositeur façonne et perfectionne un songwriting délicat, aimant s'aventurer là où on ne l'attend pas. À l'image d'un magnifique dernier album (*Our calling*) en duo avec Ballaké Sissoko, à la croisée du blues mandingue et de la folk britannique. Avec *Faultlines*, dixième opus en vue, gageons qu'il saura encore nous surprendre et nous enchanter sur scène.

PIERS FACCI

NI

FAULTLINES



JEUDI
20 MAI
20 H 30

LES ONDINES
13 / 10 / 7 €

TOUT PUBLIC
DÈS 9 ANS
DURÉE : 50 MIN

BONUS

- Balade avec MNE (p. 44)
- Bord de scène (p. 44)
- Séance scolaire (p. 46)

PARTENARIAT

Avec Mayenne Nature Environnement et le service développement durable de la ville de Changé, dans le cadre de la Fête de la Nature

Une superbe odysée narrative, visuelle et musicale pour partir sur la piste des animaux...

Dragons et licornes peuplent nos histoires. Mais si les créatures fabuleuses arpentaient déjà le monde, là-dehors, dans nos campagnes et nos forêts ? Nous voici dès lors embarqués dans des récits palpitants de loups, d'ours, d'abeilles... Autant d'univers, à la fois proches et lointains, empreints de réalité et d'émerveillement.

En adaptant pour la scène une conférence de l'éco-philosophe Baptiste Morizot, ce spectacle nous propose de repenser nos relations avec le vivant. Ce grand livre d'images, porté par les paroles du conteur et une partition sonore et musicale sensible, nous apporte un regard neuf sur ce qui est là, tout proche, partout autour de nous.

À LA TRACE

UPPERCUT PROD



DIMANCHE
13 JUIN
20 H 00

PLAN D'EAU
DU PORT
GRATUIT

TOUT PUBLIC
DÈS 10 ANS
DURÉE : 1 H 20

PARTENARIAT
 Avec sept structures
 culturelles mayennaises,
 dans le cadre
 de l'organisation
 de cette tournée (p. 50)

Raconter la vie de Molière... façon Molière ? Simon Falguières relève le défi dans une pièce trépidante, puisant à la source du théâtre de l'époque.

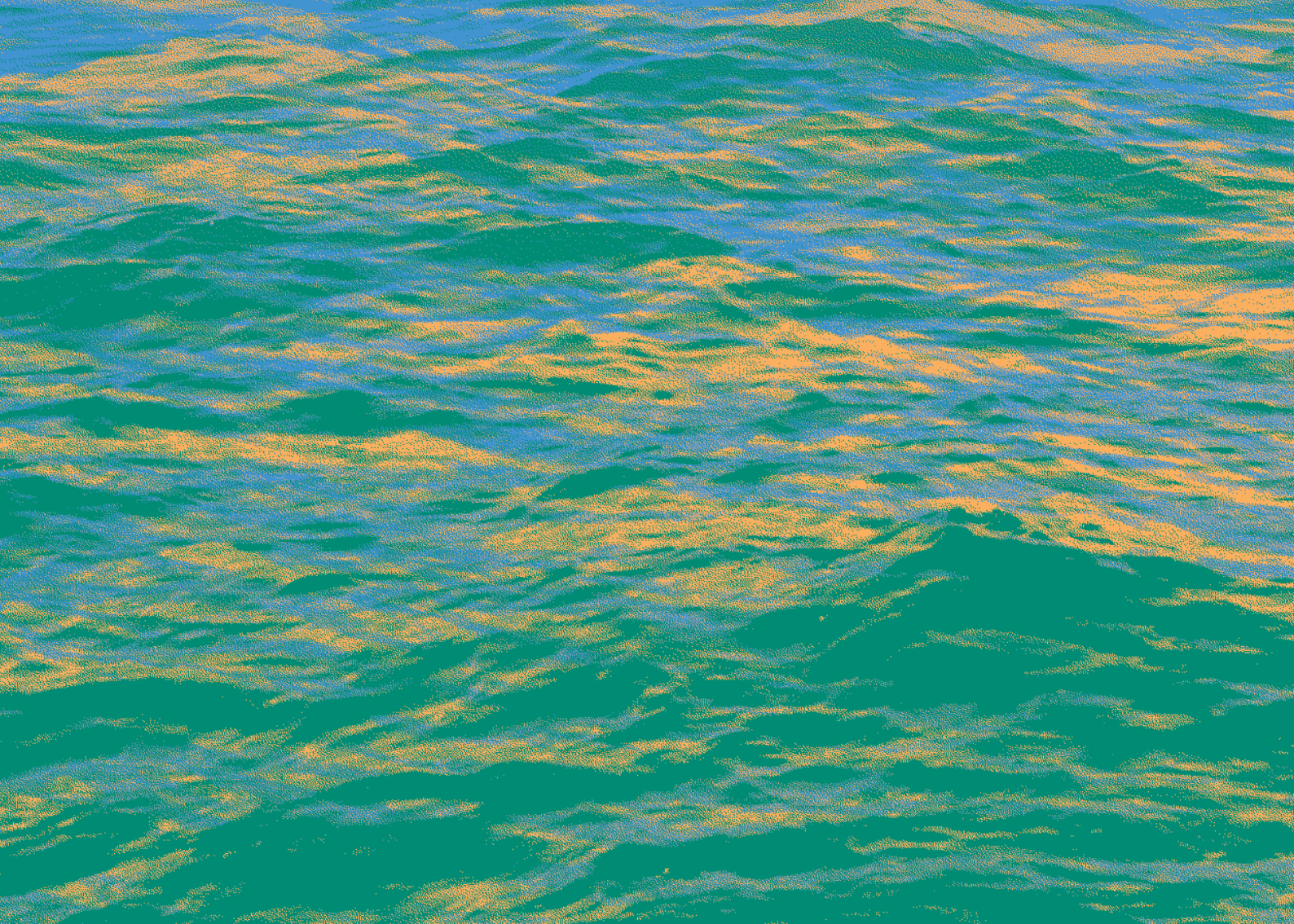
Des tréteaux, un rideau blanc, des changements de costumes à vue : pour retracer le destin romanesque du dramaturge, on joue ici dans la pure tradition du théâtre de troupe. Ainsi que l'aurait fait un certain Jean-Baptiste Poquelin quatre siècles plus tôt !

C'est l'une des grandes forces de cette pièce au rythme effréné, réunissant six jeunes interprètes de haut vol (à la fois comédiens et musiciens) : de l'écriture à la scénographie, faire « à la manière de ». Tout en dressant des ponts avec notre époque et en imprimant la marque d'un grand théâtre ambitieux et populaire, farouchement libre et moderne.

MOLIÈRE ET SES MASQUES

LE K





BONUS

Pour prolonger le plaisir d'un spectacle ou bien se mettre en appétit, la Saison culturelle propose plusieurs rendez-vous avec la complicité des artistes et de ses partenaires. Ces temps de partage sont imaginés pour vous !

ATELIERS

MYSTÈRES DE LA FORÊT

Autour de *Murmures de la forêt* (p. 26)

Lors de cet atelier, l'illustrateur François Soutif invite à jouer avec l'ombre, la lumière, mais aussi le papier et le fusain pour faire apparaître et animer un grand méchant loup, un faune facétieux ou tout autre créature de la forêt.

Samedi 6 février / 10 h 00 (durée : 2 h 00) / Médiathèque

Famille, dès 5 ans / Gratuit, sur inscription

PARCOURS DÉCOUVERTE

Autour de *Murmures de la forêt* (p. 26)

Lors de ce parcours découverte, le pôle de Changé du Conservatoire de Laval Agglomération propose aux enfants et parents de découvrir et essayer des instruments, dans un décor sylvestre !

Dimanche 7 février / 15 h 00 à 17 h 00 / L'Atelier des arts vivants

Famille, dès 5 ans / Gratuit

BALADE

IMMERSION DANS LE MONDE CACHÉ DE L'INVISIBLE

Autour de *À la trace* (p. 38)

Humons l'air, aiguisons notre œil, tendons l'oreille... il n'est plus bien loin. Qui ? L'animal mystérieux qui nourrit notre imaginaire ! Pistons-le pour le débusquer et partageons un petit bout de chemin ensemble dans le parc des Ondines et la châtaigneraie.

Entre la balade et le spectacle, apportez votre pique-nique, nous offrons la boisson ! En partenariat avec Mayenne Nature Environnement et le service développement durable de la ville de Changé, dans le cadre de la Fête de la Nature.

Jeudi 20 mai / 18 h 00 (durée : 1 h 15) / Les Ondines

Tout public, dès 6 ans / Gratuit

BORD DE SCÈNE

TEMPS D'ÉCHANGE

Autour de *À la trace* (p. 38)

À l'issue de la représentation, un temps d'échange est proposé avec les artistes et Mayenne Nature Environnement. Dans le cadre de la Fête de la Nature.

Tout public, dès 9 ans / Gratuit

PRÉLUDES

Par les élèves et les professeurs du pôle de Changé du Conservatoire de Laval Agglomération, autour de :

- *Le Siffleur et son quatuor* (13/11 à 19 h 00)
- *Murmures de la forêt* (07/02 à 11 h 00)
- *Le Loup en slip* (21/03 à 16 h 00)
- *Piers Faccini* (10/04 à 19 h 00)

Tout public / Gratuit

ÉDUCATION ARTISTIQUE ET CULTURELLE

Convaincue que la culture participe pleinement à l'épanouissement de chacun et chacune, la Saison culturelle de Changé fait la part belle à l'éducation artistique et culturelle, de la crèche à l'Ehpad.

PARCOURS ARTISTIQUE *Battle de lecture*

AVEC LE COLLECTIF SOCIAL CLUB

Parcours artistique autour de la lecture expressive, la Battle de lecture est proposée à trois classes (CM2) du groupe scolaire du Chemin vert durant le mois de novembre, et se compose :

- d'ateliers « d'échauffement » et de préparation menés par deux artistes auprès des élèves (3 ateliers de 2 heures / classe)
- d'une mise à disposition de sept boîtes de jeux pour poursuivre l'entraînement en autonomie, en groupe et avec une approche ludique
- d'un spectacle participatif (la Battle !) où les « athlètes » de la lecture s'affrontent durant 1h30, sous les yeux d'un public ébahi.

Une scénographie de fête, trois personnages clownesques, des génériques interprétés en direct par les élèves du Conservatoire de Laval Agglo, cinq épreuves surprenantes pour des classes prêtes à relever le défi de la lecture en s'amusant !

À vos marques, prêts ?... Lisez !

SÉANCES SCOLAIRES

TOUT COMME MOI

Collectif 4^e Souffle (p. 20)

10 décembre / 9 h 15 + 10 h 30

11 décembre / 9 h 15 + 10 h 30

+ 17 h 30

MURMURES DE LA FORÊT

Ensemble instrumental de la Mayenne (p. 26)

8 février / 10 h 00 + 14 h 30

LE LOUP EN SLIP

Grand Vacarme (p. 34)

22 mars / 10 h 00 + 14 h 30

RENCONTRE

AVEC FRANÇOIS SOUTIF

Autour de *Murmures de la forêt* (p. 26)

Lors de cet atelier, l'illustrateur François Soutif invite à jouer avec l'ombre, la lumière, mais aussi le papier et le fusain pour faire apparaître et animer un grand méchant loup, un faune facétieux ou tout autre créature de la forêt.

9 février

À destination des établissements scolaires de Changé

À LA TRACE

Uppercut prod (p. 38)

20 mai / 14 h 30

PEACE & LOBE @

Musazik

Lors de ce spectacle musical sur les risques auditifs, quatre musiciens et musiciennes abordent l'histoire de la musique, les volumes sonores, la physique du son, le fonctionnement de l'oreille et des messages de prévention.

7 janvier / 14 h 00

8 janvier / 9 h 30 + 14 h 00

ATELIER

THÉÂTRE

Autour de *STARTING-BLOCK* (p. 30)

Après une présentation de la compagnie et des thématiques du spectacle (égalité de genre dans le milieu du sport, antiracisme...), les comédiennes proposent des jeux de théâtre et une découverte d'extraits du texte, avec un travail de lecture à voix haute.

25 février

À destination de l'espace jeunes de Changé

SOUTIEN, À LA CRÉATION

La recherche et la prise de risque sont le cœur même de la création, qui demande de disposer de temps et de lieux de travail. Au-delà de la programmation de spectacles, soutenir les artistes dans leur processus de création est l'une des missions de la Saison culturelle de Changé.

LISE MOULIN

COMMENT JE SUIS DEVENUE ENTENDANTE

Lise Moulin, moitié du célèbre duo mayennais Bretelle et Garance, prépare son premier seule-en-scène théâtral. Après une formation de langue des signes française, l'artiste souhaite partager, avec autodérision et un regard tendre, sa découverte d'une langue nouvelle et de la culture de la communauté Sourde.

**Accueil en résidence
en septembre 2026**

COLLECTIF SOCIAL CLUB

IOUPI : RIEN NE DOIT DISPARAITRE !

En parallèle du parcours artistique autour de la lecture expressive proposé aux écoles (p. 46), le collectif Social Club imagine ici un spectacle familial participatif, décliné autour de jeux de lecture, au cœur même de la médiathèque. À la manière des séries qui explorent leurs origines à travers des préquels, *IOUPI* nous plonge aux débuts de la rencontre entre Nathalie Planchenard, arbitre de lecture redoutée, et Max, futur présentateur vedette.

**Accueil en résidence
en juillet et octobre 2026**

FOCUS SUR...

Les animations culturelles portées par les associations locales participent à la dynamique culturelle de la ville, tout au long de l'année.

LES SOUDEURS DANS LA NUIT

**SAMEDI 5 ET DIMANCHE 6 SEPTEMBRE
PARC DES ONDINES**

12^e édition pour Les Soudeurs dans la nuit, manifestation portée par l'association du même nom et la ville de Changé. Le principe : le temps d'un week-end, plusieurs équipes d'artistes créent, à partir d'objets de récupération, des sculptures, qui sont ensuite mises aux enchères, à des fins caritatives.

LES ARTS'CAMBIES

**DU SAMEDI 10 AU DIMANCHE 18 OCTOBRE
ESPACE D'ELVA**

Organisé par l'association Art'Cambe, ce temps fort se compose d'une exposition de peintures et de sculptures des membres de l'association.

LE THÉÂTRE DE L'ONDE

**DU SAMEDI 6 AU DIMANCHE 14 MARS
L'ATELIER DES ARTS VIVANTS**

La troupe de théâtre amateur de Changé présente son nouveau spectacle.

PARTENARIATS

Dans une volonté d'ouverture et d'inscription dans la vie du territoire, la Saison culturelle de Changé se construit avec la complicité des structures culturelles présentes sur le département.

CONSERVATOIRE DE LAVAL AGGLOMÉRATION

Le Conservatoire de Laval Agglomération, et plus particulièrement le pôle de Changé, est un partenaire privilégié de la saison culturelle. En lien avec les spectacles, les élèves et les enseignant-es organisent régulièrement des préludes, expositions, ateliers... Elles et ils ont aussi l'occasion d'assister aux représentations et de rencontrer des artistes. crd.agglo-laval.fr

LE PROLOGUE DU CHAINON

(Re)découvrir des spectacles du Chainon Manquant sur tout le territoire de Laval Agglomération et ses alentours, telle est la proposition de ce Prologue, en guise d'amuse-bouche de la prochaine édition du festival (15 au 20 septembre). www.lechainon.fr

○ *Victor Hugoat : N° 1 du rap français* (p. 10)

MÉDIATHÈQUE DE CHANGÉ

Équipement municipal, intégré au réseau des bibliothèques de Laval Agglomération, la médiathèque de Changé permet l'accès gratuitement à de nombreux documents et propose des animations variées tout au long de l'année. Elle se fait complice de la saison culturelle en sélectionnant des ouvrages et CD en lien avec les spectacles, en accueillant des événements et la billetterie. labib.agglo-laval.fr

MOLIÈRE ET SES MASQUES

Les Nuits de la Mayenne, Les 3 chênes, Le Carré, Le Kiosque, les saisons culturelles de l'Ernée, du Pays de Meslay-Grez, du Bocage Mayennais et de Changé partent en itinérance avec la troupe de Molière et ses masques, et vous invitent à les rejoindre ! Sur les routes et les chemins bucoliques de la Mayenne, venez marcher avec Le K et partager une aventure artistique et humaine !

○ *Molière et ses masques* (p. 40)

MONTE DANS L'BUS

Coordonné par le 6PAR4, le festival pour enfants qui rend jaloux les parents est de retour du 1^{er} au 7 mars pour sa 14^e édition, à Laval et dans son agglomération. montedansibus.com

○ *BPM* (p. 32)

PUPAZZI

Organisé par Le Théâtre de Laval – centre national de la marionnette, le festival Pupazzi déploie, du 23 octobre au 15 novembre, tout l'éventail des arts de la marionnette et reflète cette créativité unique qui irrigue la discipline. letheatre.laval.fr/pupazzi

○ *La Fabrique* (p. 16)

RENCONTRES BD EN MAYENNE

Les 20 et 21 mars à la salle Les Ondines se déroule la 20^e édition des Rencontres BD en Mayenne, organisées par l'association Alabd, la librairie M'Lire, la Bibliothèque départementale de la Mayenne et la ville de Changé. Au programme : expositions, ateliers, dédicaces, remise du Prix Bull'Gomme 53...

○ *Le Loup en slip* (p. 34)

GÉNÉRIQUE

DISTRIBUTIONS ET MENTIONS

Alex Vizorek

2½

Écriture et interprétation : Alex Vizorek /
Collaboration artistique : Stéphanie
Bataille / Photographie : © Laura Gilli.
Production : TS3 - Rivaj Group /
Avec le soutien du fonds SACD humour.

Bart

Victor Hugoat : N° 1 du rap français
Auteur et artiste : Barthélemy Héran /
Metteur en scène : Grégoire
de Chavanes / Photographie :
© Fabienne Rappeneau.
Coproducteur : Ki M'aime Me Suive,
En Scène, Luniprod - Mon Label
et Gorille Prod.

Brouhaha créatif

De et avec : Amandine Delaunay,
Kévin Loislard (distribution en cours) /
Photographie : © Brouhaha créatif.

Collectif 4* souffle

Tout comme moi

Un spectacle de Muriel Henry conçu
en collaboration avec : Joëlle Ifrig
(chorégraphe), Anne-Sophie Arnaud
(acrobate) / Distribution : Valentino
Martinetti (acrobate), Muriel Henry
(clown), Johanne Mathaly ou Veronica
Votti (compositrice, violoncelliste),
Isabelle Pasquier (création costumes),
Yann Struillou (scénographie
et création lumières) / Photographie :
© E. Ponsaud.

Production : Collectif 4* souffle
Aides à la création : Ministère
de la Culture - Direction Régionale
des Affaires Culturelles d'Île-de-France /
Région Île-de-France.
Co-production : Théâtre Jacques
Prévert, Aulnay-sous-Bois / Ville
de Rosny-sous-Bois.
Soutiens : Théâtre Georges Simonon,
Rosny-sous-Bois / Festival Un, Neuf,
Trois Soleil ! / Département de la
Seine Saint Denis / Hisse et Oh !
Parcours artistes et petite enfance /
Compagnie Acta, dispositif Pépite, pôle
d'accompagnement création Jeune
Public / Le Pavillon, Romainville.

Collectif Grand Vacarme

Le Loup en slip

D'après *Le Loup en slip T1* de Wilfrid
Lupano, Mayana Itoïz, Paul Cauuet
© Dargaud, 2016 / Mise en scène :
Collectif Grand Vacarme sur un
idée originale de Yannick Hachet /
Interprétation : Zoé-Siân Gouin, Yannick
Hachet, Valentin Naulin / Construction
et découpes papier : Yannick Hachet /
Régie son : Solène Le Thiec et Lucas
Gautier / Création lumière : Emilien
Demazière / Régie lumière : Emilien
Demazière et Violette Lesaux /
Costumes : Laurian Rufflé / Conception
Banc-titre : Coline Ferral / Diffusion :
Tiphonie Chauvin / Photographie :
© Mathilde Guioit.

Soutiens : DRAC Pays de la Loire / Le
Lieu Unique dans le cadre du projet Qui
Vive! / Ville de Nantes / Département
de la Loire-Atlantique / Fondation
Crédit Mutuel pour la lecture /
La Soufflerie - Scène conventionnée
de Rezé / Le Théâtre Francine Vasse -
Les Laboratoires vivants / La Maison
Fumetti, Nantes / EVE - Scène
Universitaire, Le Mans / Le pad -
LOBA Compagnie Annabelle Sergent,
Angers / Hangar Cassin, Nantes.

Collectif Social Club

Battle de lecture

Création, mise en scène : Benoît
Gautier, Bettina Gandon / Écriture :
Benoît Gautier / Scénographie : Pierre
Le Feuvre / Distribution : Benoît Gautier,
Bettina Gandon, Arnaud Babin.
Production : Collectif Social Club.
Soutien : Réseau lecture et saison
culturelle des Coëvrans.

Compagnie Poc

BPM

Écriture et interprétation : Frédéric
Perant (auteur), Mikis Papazof,
Guillaume Lancou / Régisseur son :
Mathieu Bonny et Benoît Blaize /
Mise en jeu : Anouch Pare /
Scénographe : Ronan Menard.
Production, communication :
Magali Launay / Photographie :
© Klak, stories for artists.
Soutien à la production : Itinéraires
Bis, Association de Développement
Artistique et Culturel des Côtes d'Armor /
Festival Les Tambours de la Nuit, Rennes /
Le Fourneau Centre National des Arts
de la Rue Bretagne / Réseau Quatre
Ass et Plus en Sud Finistère / Le Carré

Magique, Pôle National des Art du
Cirque, Lannion / L'Hermine, Sarzeau.
Partenaires : DRAC, Ministère
de la Culture et de la Communication /
Conseil Régional de Bretagne /
Conseil Départemental des Côtes
d'Armor / Spectacle Vivant en
Bretagne / SPEDIDAM / Saint-Brieuc
agglomération.
Accueil en résidence : Réseau RADAR,
Réseau des Arts de la Rue Bretagne /
L'Estran, Guidel / Le Cap, Plérin / Le
Bas Chemin, Cie Vis Comica, Quessoy.

Compagnie Quignon sur rue

Quel toupet !

De et avec : Peggy Dalibert,
Angel Humeau

Compagnie Sans Soucis

La Fabrique

Mise en scène : Max Legoubé /
Musique : Tom. A Reboul / Manipulation,
interprétation : Max Legoubé et Tom.
A Reboul ou Martin Loison /
Illustrations : Adélie Dallemagne /
Paroles de la chanson : Rémi David /
Regard extérieur : Pierre Tual /
Diffusion, production : Elodie Lebrun /
Administration : Véronique Rougier /
Production, communication : Joséfa
Bessonneau / Photographie :
© Claude Boisnard.
Coproducteurs : Espace Périphérique,
Paris / Époque, le Salon du livre
de Caen.
Soutiens : L'étincelle, Théâtre(s)
de la Ville de Rouen / Théâtre
aux Mains Nues, Paris / Théâtre Foz,
Caen / Théâtre à la Coque, Centre
National de la Marionnette, Hennebont /
Cité Théâtre, Caen / Jardin Parallèle,

Reims / AMVD-Pierre Heuzé, Caen / C3 Le Cube, Centre culturel Cœur de Nacre, Douvres-la-Délivrande / Ministère de la Culture - DRAC de Normandie / Région Normandie / Département du Calvados / Ville de Caen / ODIA Normandie.

Ensemble instrumental de la Mayenne

Murmures de la forêt

Direction : Chloé Meyzie / Illustration : François Soutif / Interprétation : Florent Billy (violon), Angèle Bonin (violin), Daniela Graterol (alto), Adrien Michel (violoncelle), Olivier Léturgie (contrebasse), Clotilde Léturgie (flûte), Mélanie Alliot (hautbois), Julie Camy (clarinette), Philippe Mercier (basson), Rémi Ferrand (cor), Antoine Candela (trompette), Jean-Christophe Garnier (percussions), Camille Privat (accordéon) / Voix off : Adèle Frantz / Visuel : © François Soutif.
Production : Mayenne Culture.

Fred Radix et Well quartet

Le Siffleur et son quatuor

Artiste auteur interprète : Fred Radix / Well quartet : Luce Goffi (1^{er} violon), Widad Abdessemed (violin), Ilana Bensemhoun (alto), Chloé Girodon (cello) / Sonorisation : Jean-Michel Quoisne ou Antoine Mathieu / Lumière : Edwin Garnier ou Antoine Noirant / Régisse générale et administration de tournée : Clodine Tardy / Régie de tournée : Sophie Peduzzi ou Hélène Bruyère / Photographie : © Studio Lagraphy.

Galapiat cirque

Les maîtres du désordre

Actions et musique : Sébastien Wojdan et Madeg Menguy / Regard extérieur : Elice Abonce Muhonen / Production et diffusion : Fanny Pezzutti / Administration : Yvain Lemattre / Photographie : © Mathieu Le Gall.
Production : Galapiat Cirque.

Jérôme Rouger — La Martingale

Conseils aux spectateurs

Écriture, jeu et mise en scène : Jérôme Rouger / Lumières : Mathieu Marquis et Hélène Coudrain (en alternance) / Regard intérieur : Patrice Jouffroy dit Joui[®] / Production : Guillaume Rouger / Communication : Baptiste Belsaire / Administration : Agnès Rambaud / Photographie : © Pierre Planchenault.
La Martingale est conventionnée par la Région Nouvelle-Aquitaine, soutenue par la DRAC Nouvelle-Aquitaine, l'OARA et la Ville de Poitiers. Avec le soutien du réseau 535 de Nouvelle-Aquitaine.

Jérôme Rouger — La Martingale

Symphonie pour klaxons

et essuie-glaces

Composition et direction d'orchestre : Patrick Ingueneau / Écriture et interprétation : Jérôme Rouger / Interprétation (1^{er} klaxon) : Armelle Dousset / Régisseur d'orchestre, accordeur : Pio D'Elia ou François Coiteux / Photographie : © Philippe Remond.
La Martingale est conventionnée par la Région Nouvelle-Aquitaine, soutenue au titre de création par la DRAC Nouvelle-Aquitaine et la Mairie de Poitiers.

La Collective Ces filles-Là

STARTING-BLOCK

Mise en scène : La Collective Ces Filles-Là / Écriture : Jana Remond et La Collective Ces Filles-Là / Collaboration artistique : Lola Haurillon / Création costumes et confection accessoires : Cécile Box / Confection costumes : Marion Bruna / Stagiaire costumes : Alice Louveau / Collaboration chorégraphique : Mathilde Bonicel / Composition musicale : Claire Rolain / Collaboration sonore : Raphaël Barani / Régie : Sandra Ndayizamba et Jehanne Cretin-Maitenaz / Entraînement sportif double dutch : Asmaa Chakir Hamadi et Mohamed Chakir Hamadi de District Double Dutch / Jeu (en alternance) : Marine Behar, Elsa Canovas, Marie-Julie Chalu, Suzanne Gellée, Ariane Heuzé, Anissa Kaki, Pauline Masse, Audrey Montpied, Zoé Poutrel / Production et administration : Clotilde Fayolle et Chloé Horton et Youna Sevestre - Bureau L'Arrière cuisine / Production et diffusion : Stéphanie Bonvarlet - Bureau Les Envoleées / Graphisme : Jue Jadis / Teaser : Lucas Delesvaux / Photographie : © Kalimba et Jue Jadis.
Co-Productions : Ville de Laon, Maison des Arts et Loisirs, Laon / Le Boulon, centre national des arts de la rue et de l'espace public, Vieux Condé / Culture Commune, scène nationale du bassin minier du Pas-de-Calais / Le Grand Sud, Ville de Lille / Le Grand Bleu, Scène Conventionnée d'Intérêt National Art, Enfance et Jeunesse, Lille / Le Strapontin, scène des arts de la parole, Pont-Scorff / Association Ramonvilloise pour le Théâtre Ouvert,

A.R.T.O, Ramonville / Le Collectif Jeune Public Hauts-de-France dans le cadre du dispositif C'est pour bientôt / La Communauté de communes du Pays de Craon / Équinoxe, Scène nationale de Châteauroux / Le Vivat, Scène conventionnée d'intérêt national Art et Création, Armentières.
STARTING-BLOCK a été lauréat de la bourse C'est pour bientôt du Collectif Jeune Public Hauts-de-France.
Soutiens : Région Hauts-de-France (2021/2022) / DRAC Hauts-de-France (2023) / Ville de Lille (2021) / Adami.

Laura Cahen

Avec : Laura Cahen (lead voix, guitare), Joséphine Stephenson (claviers, voix), Corentin Ollivier (basse), Zoé Hochberg (batterie) / Photographie : © non précisé.

Le jardin des délices

Gadoue

Auteurs : Luna Rousseau, Nathan Israël / Conception, mise en scène et dramaturgie : Luna Rousseau / Interprétation : Nathan Israël (jonglage), Paola Aviles en alternance avec Maëva Rabassa (harpe) / Régie lumières et plateau : Cyrille Germain / Production et diffusion : Louisa Vallée / Photographie : © Christophe Raynaud de Lage.
Une production Le Jardin des Délices avec La Maison des Jonglages - scène conventionnée La Courneuve et Le Château de Blandy-les-Tours, Département de Seine-et-Marne. Avec le soutien de l'Atelier du Plateau et de la Ville de Paris.

Remerciements à l'Espace Périphérique
- Parc de La Villette, Paris.

Le K

Molière et ses masques

Texte, mise en scène, et scénographie :
Simon Falguières / Avec : Antonin
Chalon, Louis de Villers, Anne
Duverneuil, Charly Fournier, Victoire
Goupil et Manon Rey / Construction des
tréteaux : Le Moulin de L'Hydre - Alice
Delarue et Léandre Gans / Création
accessoires et masques : Alice Delarue /
Création des musiques : Simon
Falguières, Manon Rey, Antonin Chalon
et Charly Fournier / Création costumes :
Lucile Charvet / Création lumières :
Léandre Gans / Administration -
Production - Diffusion : Martin
Kergourlay et Justyne Leguy Genest /
Communication : Romane Bricard /
Presse : Bureau Nomade - Patricia
Lopez, Carine Mangou et Estelle
Laurentin / Photographie : © Alban van
Wassenhove.
Production : Le K.
Coproducteur : Les Plateaux Sauvages /
Le Trident - scène nationale de
Cherbourg-en-Cotentin.
Soutiens : Le Moulin de l'Hydre,
Les Tréteaux de France - CDN.
La compagnie est conventionnée
par le Ministère de la Culture (direction
régionale des affaires culturelles
de Normandie), la Région Normandie
et le Département de l'Eure.

Musazik

Peace & Love @

Basse, clavier, chant : Suzy Levoid
ou Antonin Pierre / MC, chant : Nooj
ou Double C / DJ : Matilda ou Lizzie /

Batterie - percussions : Bertrand James
ou Pierre Marolleau / Son :
Toky Rakotoson ou Pierre Gayant.

Piers Faccini

Guitare, voix : Piers Faccini
distribution en cours) /
Photographie : © non précisé.

Ptit Fat and friends

Avec : Ptit Fat (distribution en cours) /
Photographie : © Sylvain Norget.

Scena Nostra

Y'a plus qu'à
Écriture et mise en scène : Julien
Guyomard / Avec : Magaly Godenaire,
Julien Cigana, Damien Houssier,
Renaud Triffault, Elodie Vom Hofe /
Dramaturgie : Damien Houssier
et Elodie Vom Hofe / Création sonore :
Théo Cardoso / Costumes : Benjamin
Moreau / Production et administration :
Agathe Perrault assistée de Sarah
Baranes - LA KABANE / Diffusion :
Clémence Martens, Histoire de Prod /
Photographie : © Christel Laur.
Production : Compagnie Scena Nostra.
Coproducteur : L'Envolée - pôle
artistique du Val Briard.
Soutiens : DRAC Ile-de-France /
Département de l'Essonne /
Communauté d'Agglomération
de l'Étamptois Sud-Essonne, dans
le cadre de la résidence triennale
de la compagnie.
La compagnie Scena Nostra est
conventionnée par la DRAC Ile-de-
France et soutenue par la Région Ile-
de-France au titre de la permanence
artistique et culturelle.

Uppercut Prod

À la trace

D'après *Pister les créatures fabuleuses*
de Baptiste Morizot © Bayard, 2025 /
Direction artistique et interprétation :
Damien Noury / Collaboration artistique :
Karen Fichelson / Musique, composition
et création sonore : Julien Jolly / Univers
visuel et scénographique : Margot
Chamberlin et Juliette Maroni / Lumière :
Erwann Philippe / Régie son et vidéo :
Christophe Saudeau / Chargée de
production : Johanna Ricouard /
Photographie : © Jeanne Paturel.
Production : Uppercut Prod.
Subventions : DRAC Bretagne /
Région Bretagne / Spectacle Vivant
en Bretagne / Département des
Côtes d'Armor / Saint-Brieuc Armor
Agglomération / Ville de Saint-Brieuc /
SACEM / Spedidam.
Coproducteurs : Chez Robert,
Pordic / Espace Culturel Victor Hugo,
Ploufragan / Le Petit Écho de la Mode,
Châtelaudren / Le Grand Pré,
Langueux / Le Grand Atelier, Uzel /
Centre Culturel Mosaïque, Le Mené /
La Fabrique à Paroles, Paimpol.

REMERCIEMENTS

Aux bénévoles, technicien-nés
intermittent-es du spectacle, élu-es
et agent-es de la ville de Changé,
partenaires, médias, prestataires
qui œuvrent tout au long de l'année
aux côtés de la Saison culturelle.

SAISON CULTURELLE DE CHANGÉ

Direction, programmation, médiation :
Annaik Besnier
Direction technique, régie générale :
Stéphane Nicloux
Communication, billetterie, production :
Antoine Gautreau
Communication numérique :
Marie Laurent
Accueil régie, entretien :
Damien Demouchy
Avec la collaboration de l'ensemble
des services de la ville de Changé.

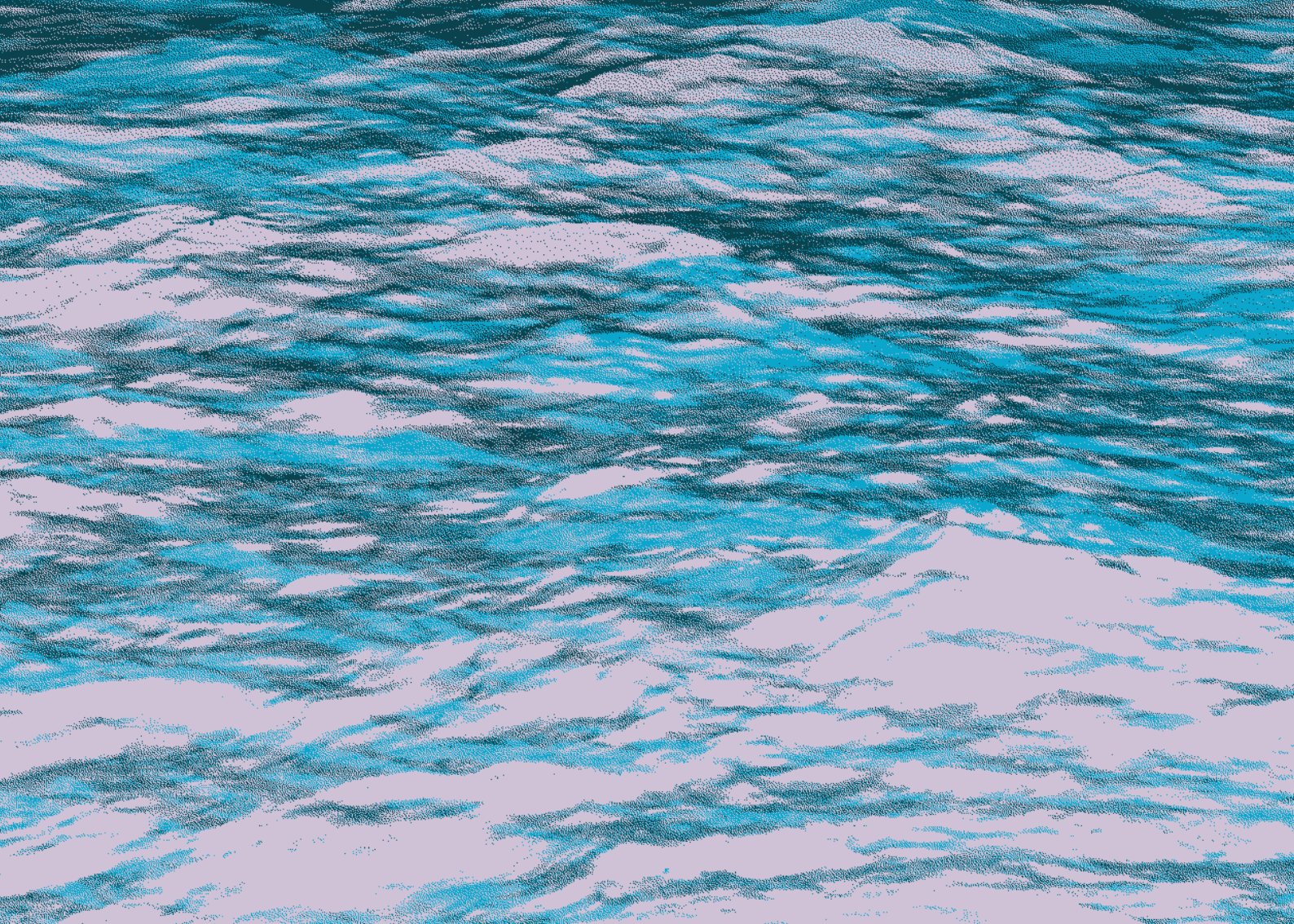
LICENCES

1-platesv-d-2023-007992
1-platesv-d-2023-007994
3-platesv-d-2021-002431

PUBLICATION

Coordination :
Antoine Gautreau
Création graphique et mise en page :
Stéphanie Triballier
Le Jardin graphique
Typographie :
Gröb par bb-bureau
Rédaction :
Yvan Le Blévec (spectacles)
Antoine Gautreau
Annaik Besnier
Impression :
Faguier Print et Pack





BILLETTERIE

ABONNEMENT

Nominatif et valable sur la saison 2026/2027, l'abonnement est vendu au tarif de **10 €** et donne droit aux avantages suivants :

- Tarif super réduit sur le spectacle *Victor Hugoat : N° 1 du rap français*
- Tarif réduit sur l'ensemble des spectacles (hors tarif unique à 6 €)
- Échange de billet gratuit
- Tarif préférentiel et achat facilité au Théâtre de Laval, au 6par4 et à la Saison culturelle du Mont des Avaloirs
- Tarif préférentiel chez les partenaires « Toutes uniques, toutes unies »

TOUTES UNIQUES, TOUTES UNIES

Les partenaires « Toutes uniques, toutes unies » accordent un tarif préférentiel aux personnes détentrices d'un abonnement ou d'une adhésion à l'un des établissements culturels du réseau : Saison culturelle de Changé, Le Théâtre de Laval - centre national de la marionnette, Théâtre Les 3 Chênes (Loiron-Ruillé), Le Reflet (Saint-Berthevin), Les Angenaises (Bonchamp), Le Carré - scène nationale et centre d'art contemporain (Château-Gontier-sur-Mayenne), Le Kiosque - centre d'action culturelle Mayenne Communauté, Saison culturelle du Pays de Craon, Saison culturelle de la Communauté de communes du Mont des Avaloirs, Saison culturelle dans les Coëvrons, Saison culturelle de l'Ernée, Saison culturelle du Bocage Mayennais.

CARTE CADEAU

En toute occasion et avec l'assurance de ne pas se tromper, faites plaisir à vos proches en leur offrant une carte cadeau, leur laissant la liberté de choisir leurs spectacles ! Carte cadeau d'une valeur de 10 €, 20 € ou 50 €, valable un an à partir de la date d'achat, utilisable en ligne ou au guichet, en une ou plusieurs fois, et cumulable à souhait. Non échangeable, ni remboursable.

BILLETS

Les tarifs sont indiqués sur chaque page spectacle de la façon suivante : **plein / réduit / super réduit**.

Quand il n'y a qu'un tarif de mentionné, il s'agit d'un tarif unique pour tous et toutes.

Les tarifs réduit et super réduit sont accordés sur présentation d'un justificatif en cours de validité, lors de l'achat au guichet ou, pour les commandes en ligne, lors de l'échange de la contremarque. Pour les moins de 18 ans, la vérification se fait lors du contrôle d'accès.

TARIF PLEIN

- Personne non concernée par les tarifs réduit et super réduit.

TARIF RÉDUIT

- Titulaire d'un abonnement à la Saison culturelle de Changé
- Titulaire d'un abonnement à une structure membre du réseau « Toutes uniques, toutes unies » ou au 6par4
- Groupe de 10 personnes et plus

TARIF SUPER RÉDUIT

- Moins de 18 ans
- Étudiant et étudiante
- Volontaire en service civique
- Demandeur et demandeuse d'emploi
- Bénéficiaire des minima sociaux

ÉCHANGE

Jusqu'à 72 heures avant la représentation, échangez votre billet pour le spectacle de votre choix (sous réserve de disponibilité), pour un montant équivalent ou supérieur. Les frais d'échange s'élevaient à 1 € par opération (billets d'un même spectacle). Échange gratuit pour les personnes détentrices d'un abonnement.

COMMENT CONTACTER LA BILLETTERIE ?

- saisenculturelle@change53.fr
- 02 43 53 34 42

COMMENT COMMANDER ?

EN LIGNE

Sur billetterie.change53.fr, jusqu'à 15 minutes avant la représentation.

AU GUICHET

- Le mercredi de 10 h 00 à 12 h 30 à la médiathèque de Changé (place Sainte-Cécile).
- Sur le lieu de la représentation, 45 minutes avant l'heure de début du spectacle.

SUR RENDEZ-VOUS

Si vous n'êtes pas disponible aux horaires d'ouverture de la billetterie, contactez-nous pour convenir d'un rendez-vous.

VIA L'APPLICATION PASS CULTURE

À destination des jeunes de 17 et 18 ans. Informations sur pass.culture.fr.

COMMENT RÉGLER VOTRE ACHAT ?

- Carte bancaire
- Chèque (à l'ordre de Billetterie service culturel Changé)
- Espèces
- Carte cadeau de la Saison culturelle
- Chèque Culture (UP)
- Chèque-vacances Classic (ANCV)
- Chèque découverte (C.A.P.) de la Mayenne

Les conditions générales de vente sont disponibles sur demande et sur billetterie.change53.fr.

BON À SAVOIR

BESOIN D'UN CONSEIL ?

Nous vous accueillons tout au long de l'année lors d'une entrevue individuelle pour vous présenter en détail les spectacles, l'abonnement... Contactez-nous pour convenir d'un rendez-vous.

BILLET

Non remboursable sauf en cas d'annulation de la représentation. Mais l'échange est possible (p. 61) !

BIENTÔT COMPLET !

Ce message s'affiche sur la billetterie en ligne quand il reste moins de 10 % de billets en vente pour l'événement.

LISTE D'ATTENTE

Si un spectacle affiche complet, inscrivez-vous sur la liste d'attente afin d'être averti-e si des places se libéraient.

DERNIÈRE MINUTE

Tentez votre chance le jour des spectacles, il reste parfois quelques places.

PONCTUALITÉ

Vérifiez sur votre billet le lieu et l'horaire du spectacle. Les représentations commencent à l'heure indiquée. L'admission des retardataires est parfois impossible pour des raisons techniques ou artistiques.

PLACEMENT EN SALLE

Le placement est libre. L'entrée en salle s'effectue de 15 à 5 minutes avant le début de la représentation.

INTERDICTIONS

En salle, les téléphones et montres connectées doivent être complètement éteints. Les photographies et enregistrements audio et vidéo sont interdits.

PRATIQUE

TOUT PUBLIC, FAMILLE, JEUNE PUBLIC ?

TOUT PUBLIC

Spectacles à destination des adultes mais qui peuvent être accessibles aux plus jeunes (voir l'âge conseillé).

FAMILLE

Spectacles à partager en tribu, susceptibles de plaire autant aux enfants qu'aux adultes. Pour la bonne compréhension du spectacle, un âge minimum est conseillé.

JEUNE PUBLIC

Spectacles imaginés pour les enfants.
Pour en profiter pleinement, une tranche d'âge est conseillée.

ACCESSIBILITÉ

Afin de pouvoir vous accueillir dans les meilleures conditions, que votre difficulté soit ponctuelle ou permanente, il est important de nous en faire part en amont de votre venue.



PERSONNES À MOBILITÉ RÉDUITE

Les Ondines et L'Atelier des arts vivants sont accessibles aux personnes à mobilité réduite (places limitées).



PERSONNES AVEUGLES OU MALVOYANTES

Certains spectacles peu visuels, avec une prédominance du texte sur la scénographie ou les concerts, sont naturellement accessibles : Laura Cahen (p. 14), *Le siffleur et son quatuor* (p. 18), Alex Vizorek (p. 22), Piers Faccini (p. 36).

COMMENT VENIR ET STATIONNER ?

COMOBILITÉ

Que vous veniez aux spectacles en voiture, à vélo ou à pied, nous vous proposons un service de mise en relation afin de partager votre trajet avec d'autres spectateurs et spectatrices !

L'occasion de faire de nouvelles connaissances, d'optimiser l'usage de la voiture, de rendre service à des personnes, etc.

Service accessible depuis la billetterie en ligne. Il est nécessaire de disposer d'un compte client vérifié.

L'ATELIER DES ARTS VIVANTS

2 rue des Bordagers, 53810 Changé

- À vélo, en trottinette : 6 emplacements
- En bus : ligne G (arrêt Bordagers)*
- En voiture : 64 emplacements, dont 4 emplacements PMR

LES ONDINES

Place Christian d'Elva, 53810 Changé

- À vélo, en trottinette : 14 emplacements
- En bus : ligne C (arrêt Elva) et ligne G (arrêt rue du centre)*
- En voiture : 284 emplacements, dont 7 emplacements PMR et 2 bornes de recharge pour véhicule électrique

PLAN D'EAU DU PORT

7 rue du bac, 53810 Changé

- À vélo, trottinette : 6 emplacements
- En bus : ligne C (arrêt Charmilles) et ligne G (arrêt Esculape)*
- En voiture : parking à proximité

* Horaires et tarifs : www.tul-laval.com

SAISON

culturelle

Place Christian d'Elva
53810 Changé
saisonculturelle@change53.fr
02 43 53 34 42

saisonculturelle.change53.fr

FACEBOOK

INSTAGRAM

@saisonculturelledexchange53

Changé
53

